

ご来館の皆さまへ

お願いとお知らせ



●入館はレッスン開始5分前となります。

●入館の際は、検温・手の消毒にご協力ください。

●教室でのタオルの共有はできません。
各ご家庭でハンカチ・タオルを必ずお持ち下さい。

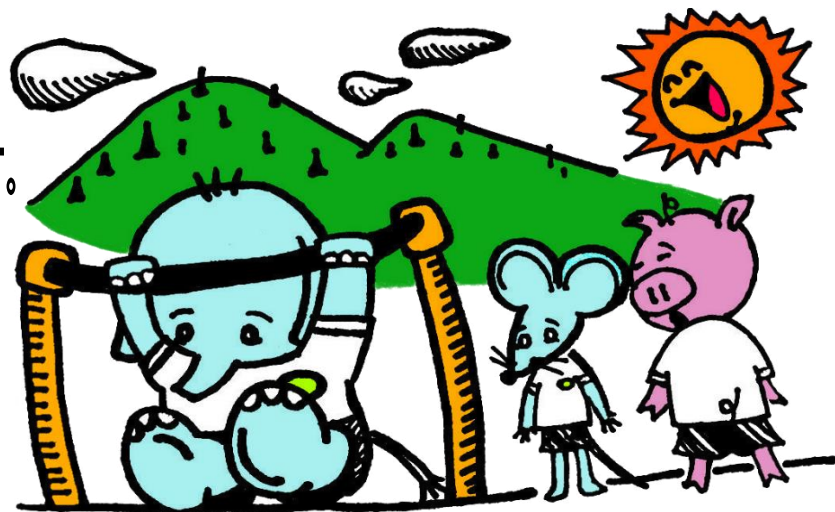
●衛生上、爪は短くお切りください。

●在籍人数の多いクラスでは振り替えを制限させて頂く場合があります。

●保護者の見学は、**各家庭1名**でお願い致します。

●在籍人数の多いクラスでは保護者見学も制限させて頂きます。

国や行政の意向・情勢によりその都度、対応していきたいと思えます。
変更がある場合はホームページ又はSNSページにてお伝えさせて頂きます。



ガンバ体操クラブ西宮教室

新型コロナウイルス感染拡大を受け、会員の皆様にはご不便をおかけしますが
ご理解、ご協力の程よろしくお願ひ申し上げます。

見学について

●**見学は各家庭1名の入館でお願い致します。**

●人数の多いクラスは見学を制限させて頂く場合があります。

★幼児C土曜日クラスは在籍人数が多いため制限させて頂きます。

★幼児C土曜日クラス 見学日

〔 年中児保護者見学・・・1週目、3週目
年長児保護者見学・・・2週目、4週目

※見学週はレッスンカレンダーの週でお確かめください。

感染者急増につき、

小学生以上のクラスは館内での見学・観覧は自粛させて頂きます。

感染状況等を鑑みて観覧再開の際はご案内させて頂きます。

欠席判断について

●会員様・ご家族様が、陽性者又は濃厚接触者に該当された場合。

●会員様が休校・休園・学級閉鎖・学年閉鎖の対象となられた場合。

●会員様・ご家族様に発熱や体調不良等、風邪症状がみられる場合。

上記に該当される方はレッスン欠席をお願い致します。

◆陽性者等に該当された場合での欠席の振り替え期限は3カ月先まで延長させて頂きます。

